

Yeienhwi's

Réseau d'apprentissages autochtones en territoire

Jade Simard
E(p) supervisé par Étienne Bernier



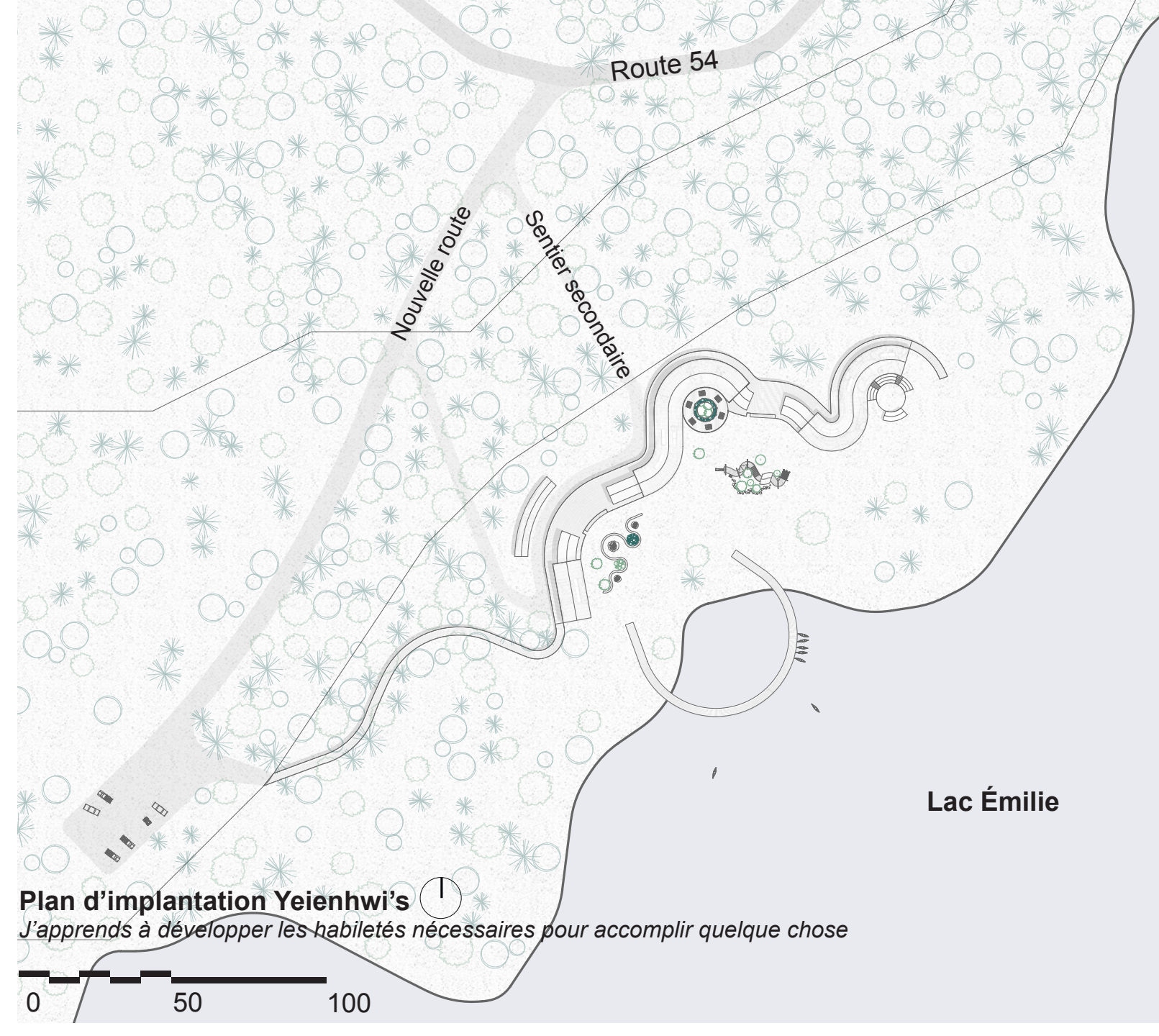
Yeienhwi's
Vue du Lac Émilie

Le territoire ancestral des communautés autochtones est ce qui constitue leur savoir-être et leur savoir-faire. Il s'agit d'un lieu qui, constitué de la force de Grand-Mère (l'eau) et de l'inertie de son paysage, agit comme point de rencontre perpétuel. Yeienhwi's, lieu de transmission de la culture wendat, représente un seuil dans ce paysage.

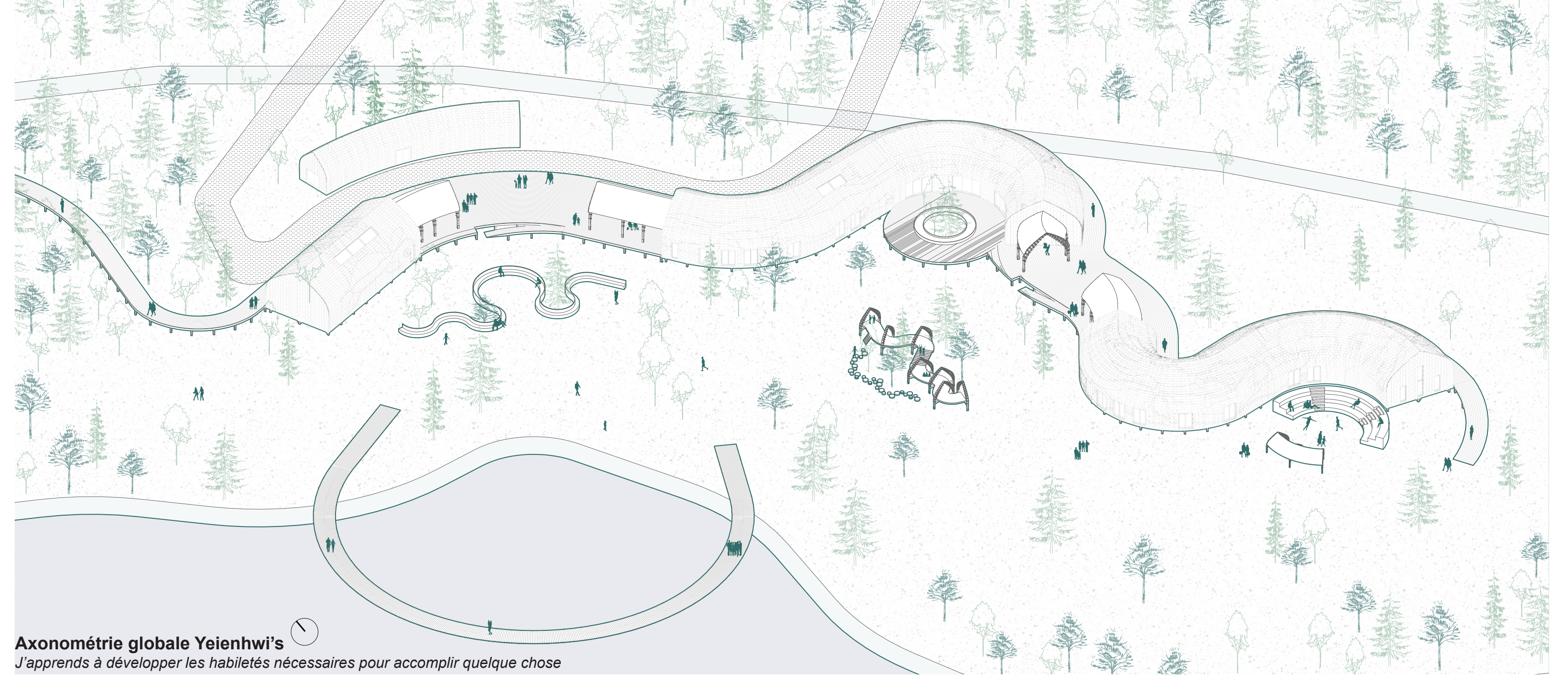
Cet essai (projet) s'intéresse au rôle que peut avoir l'architecture dans la réinterprétation et la réappropriation de sa culture, en passant par les grands principes qu'enseignent les légendes, afin d'établir une reconnexion entre les âmes, la nature et le savoir. Le projet se veut donc être un réseau de transmission des savoirs qui vise à décoloniser l'architecture et à rétablir une relation sensible entre les âmes et la Terre-Mère.

Le projet s'implante en milieu forestier sur la Nionwentsilo (notre magnifique territoire), le territoire ancestral wendat, plus précisément dans le Secteur Touilli aux abords du Lac Émilie. Parallèlement, l'implantation tente de tracer, possiblement, la future évolution de la courbe que pourrait prendre l'eau dans plusieurs décennies et permet d'obtenir un regard à propos de la transformation naturelle de la Terre-Mère. Dans le but de renforcer la connexion avec celle-ci, Yeienhwi's se développe autour d'un vaste parcours afin d'apprécier les caractéristiques du site et de créer des occasions d'échanger autant avec ses pairs qu'avec la nature. Le programme prend la forme de divers pavillons indépendants auxquels des fonctions communautaires s'y retrouvent, incluant un atelier de travail du bois et de matières premières à plus grande échelle, un lieu pour cuisiner les produits du terroir, ainsi qu'un espace spirituel permettant de créer des œuvres artistiques et d'apprendre les cérémonies traditionnelles.

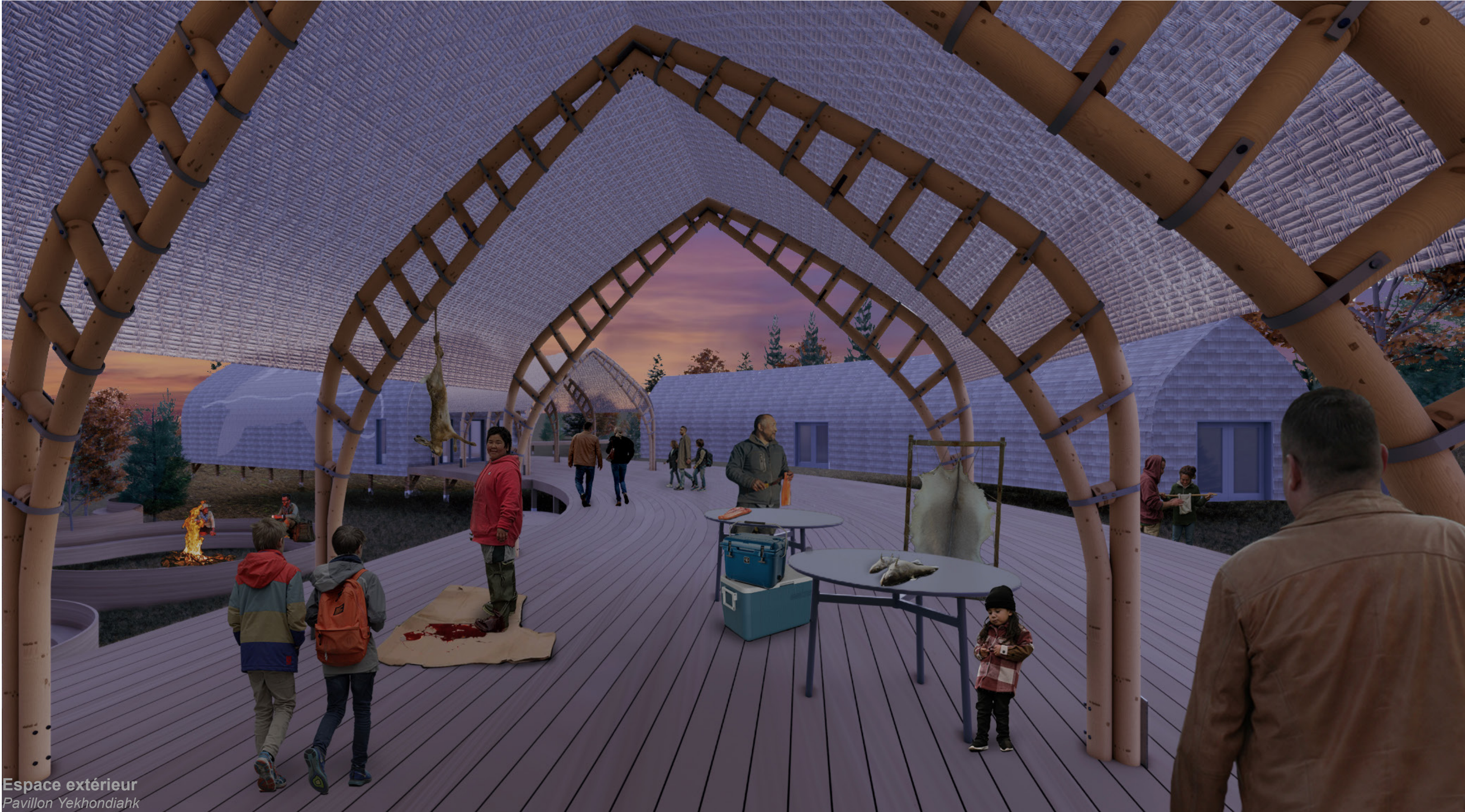
Enfin, c'est dans un esprit d'accessibilité du savoir traditionnel d'une communauté autochtone, qu'il est possible d'avoir un lieu empreint de signification où l'on peut connecter avec le territoire et les valeurs de la culture, par le biais d'une architecture décolonisée et qui reflète des principes de base, des matériaux, voire des techniques de construction réinterprétées de manière moderne.



Plan d'implantation Yeienhwi's
J'apprends à développer les habiletés nécessaires pour accomplir quelque chose



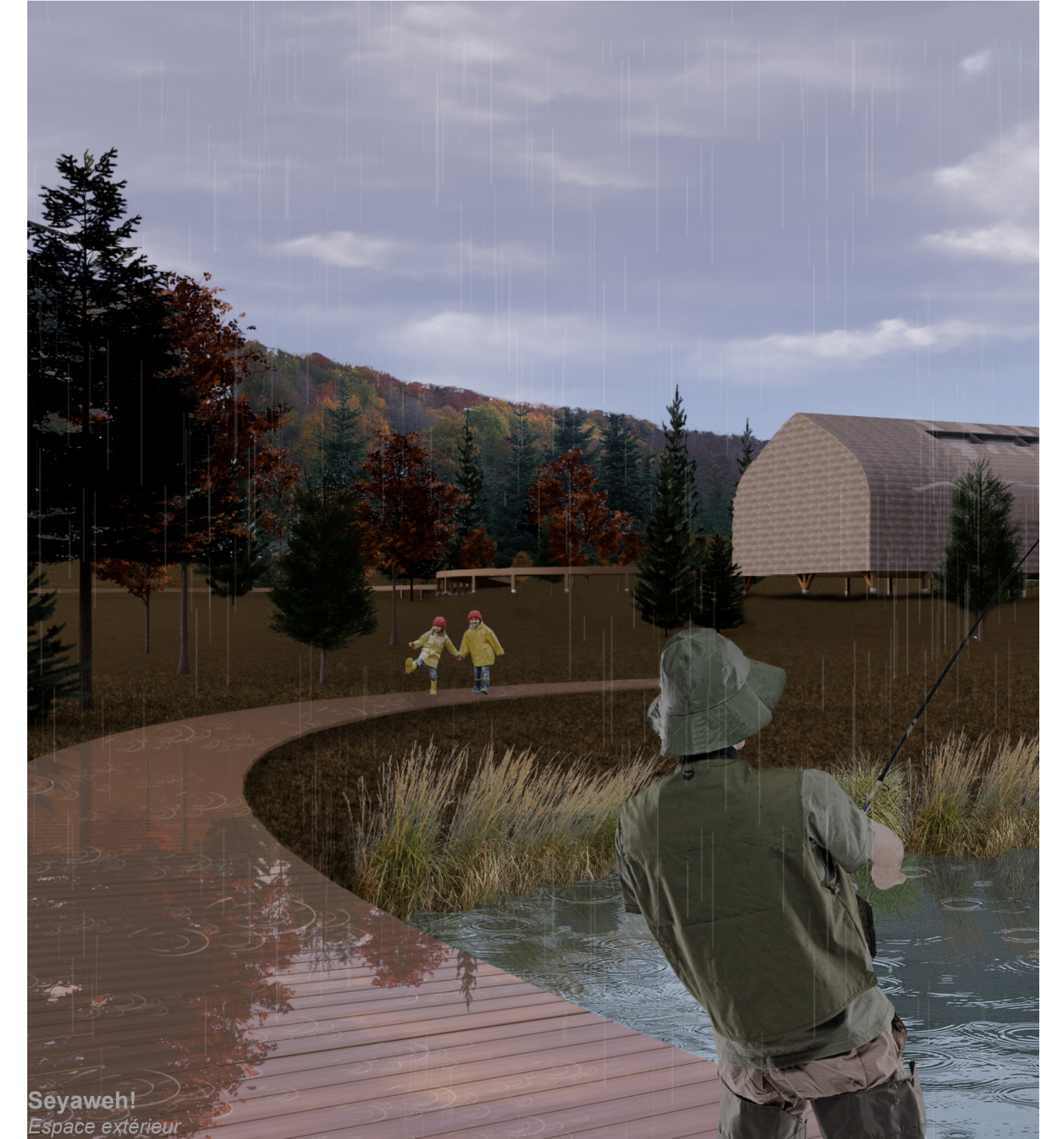
Axonométrie globale Yeienhwi's
J'apprends à développer les habiletés nécessaires pour accomplir quelque chose



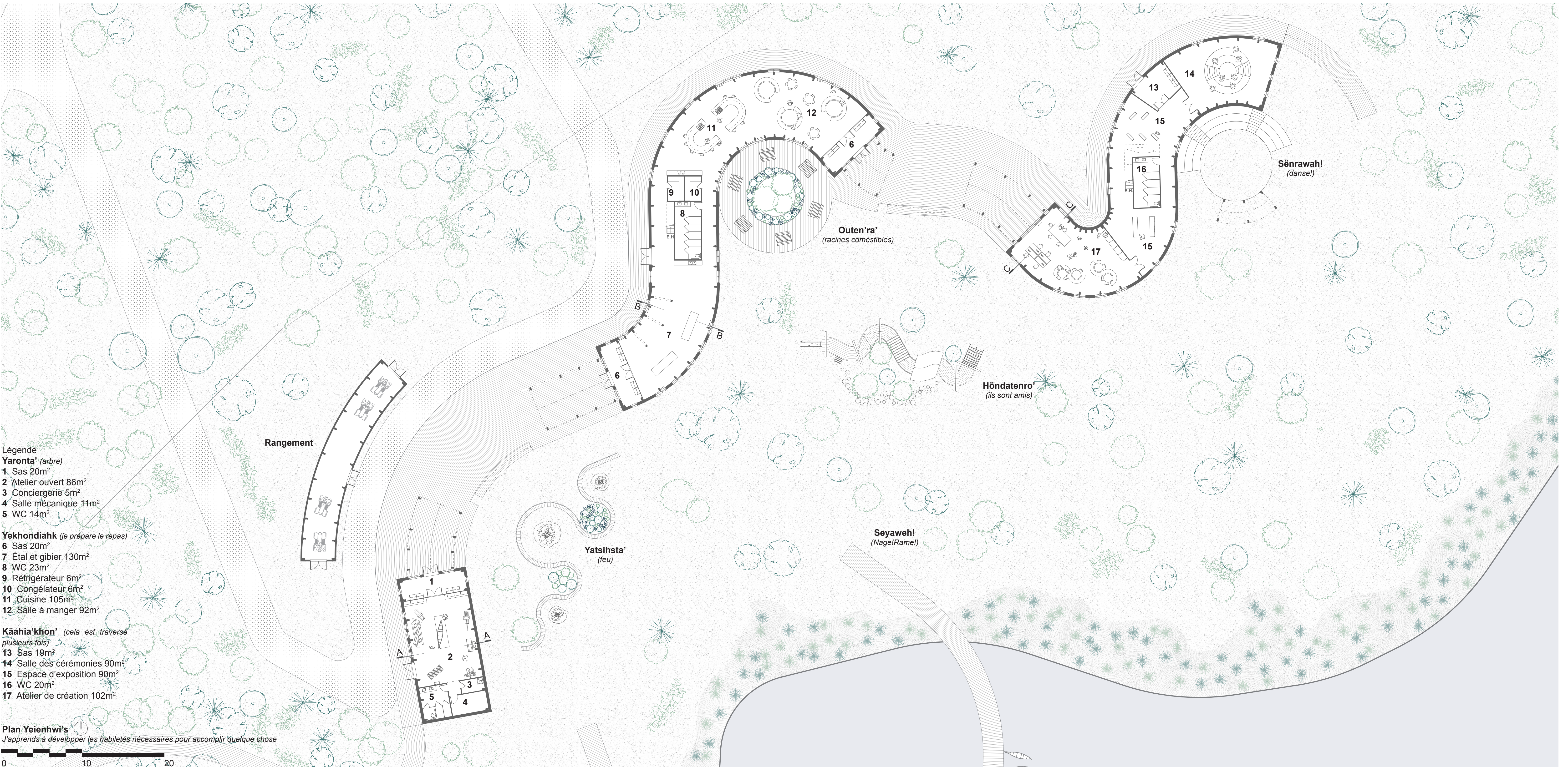
Espace extérieur
Rangement, Yehonhahk



Passerelle
Rangement, Yehonhahk



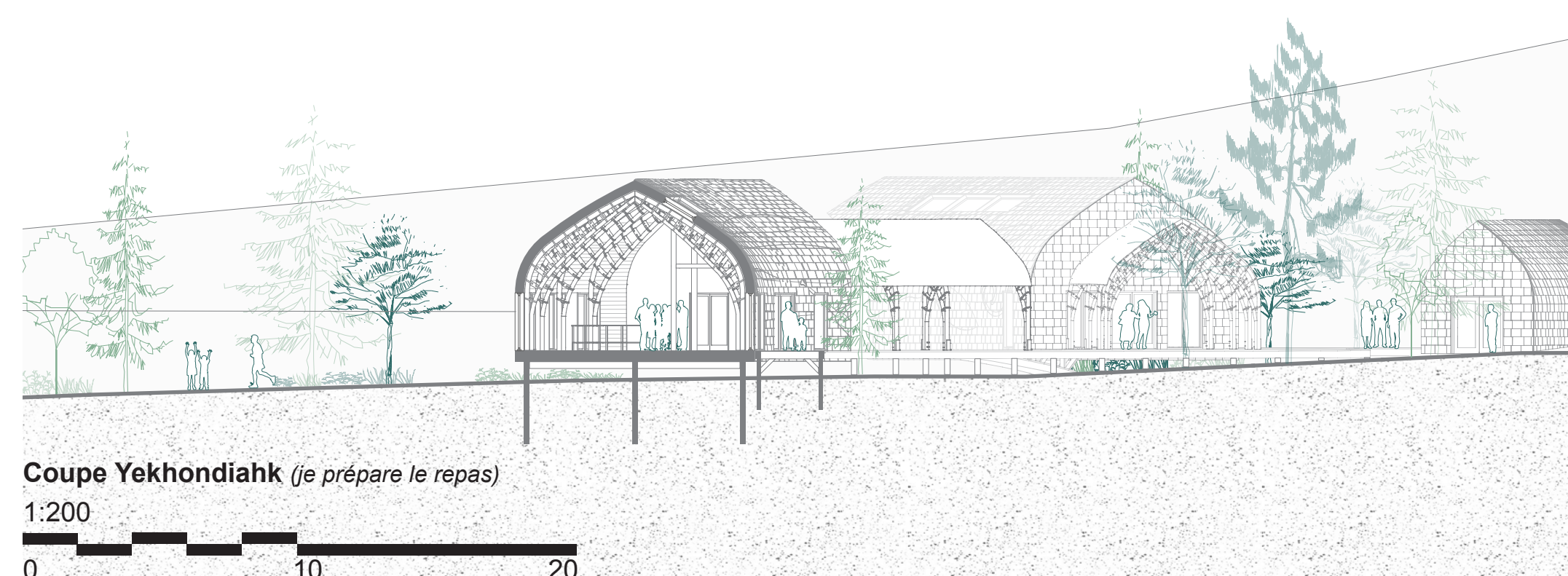
Séyawahil
Rangement, Yehonhahk



- Légende**
- Yaronta' (arbre)**
1. Sas 20m²
 2. Atelier ouvert 86m²
 3. Conserverie 6m²
 4. Salle mécanique 11m²
 5. WC 14m²
- Yehonhahk (je prépare le repas)**
6. Sas 20m²
 7. Etal et gibier 130m²
 8. WC 23m²
 9. Réfrigérateur 6m²
 10. Congélateur 6m²
 11. Cuisine 105m²
 12. Salle à manger 92m²
- Kaahia'khon' (cela est traversé plusieurs fois)**
13. Sas 19m²
 14. Salle des cérémonies 90m²
 15. Espace d'exposition 90m²
 16. WC 20m²
 17. Atelier de création 102m²
- Plan Yeienhwi's**
J'apprends à développer les habiletés nécessaires pour accomplir quelque chose



Coupe Yaronta' (arbre)



Coupe Yehonhahk (je prépare le repas)



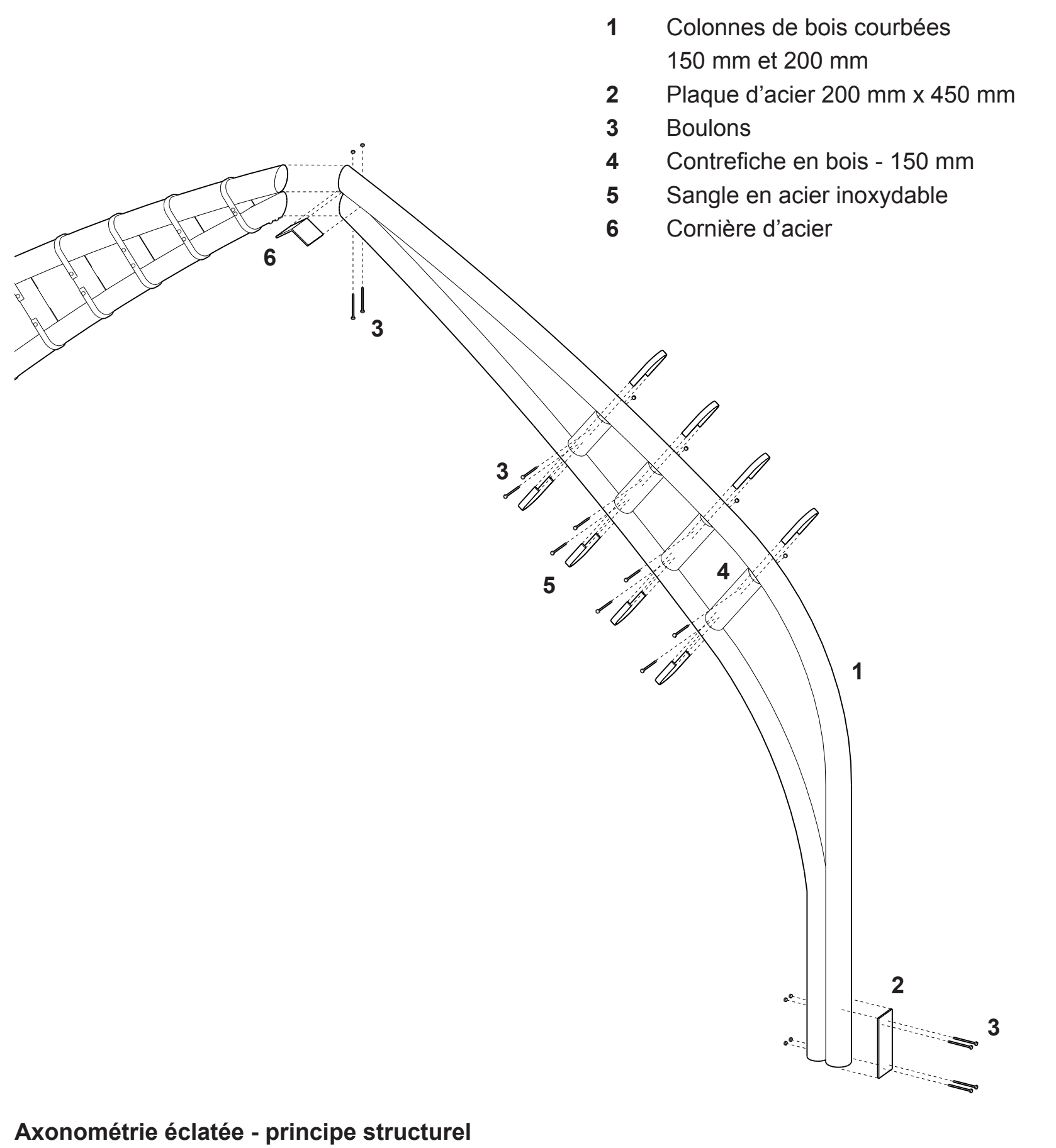
Coupe Kaahia'khon' (cela est traversé plusieurs fois)



Espace étal et gibier
Rangement, Yehonhahk



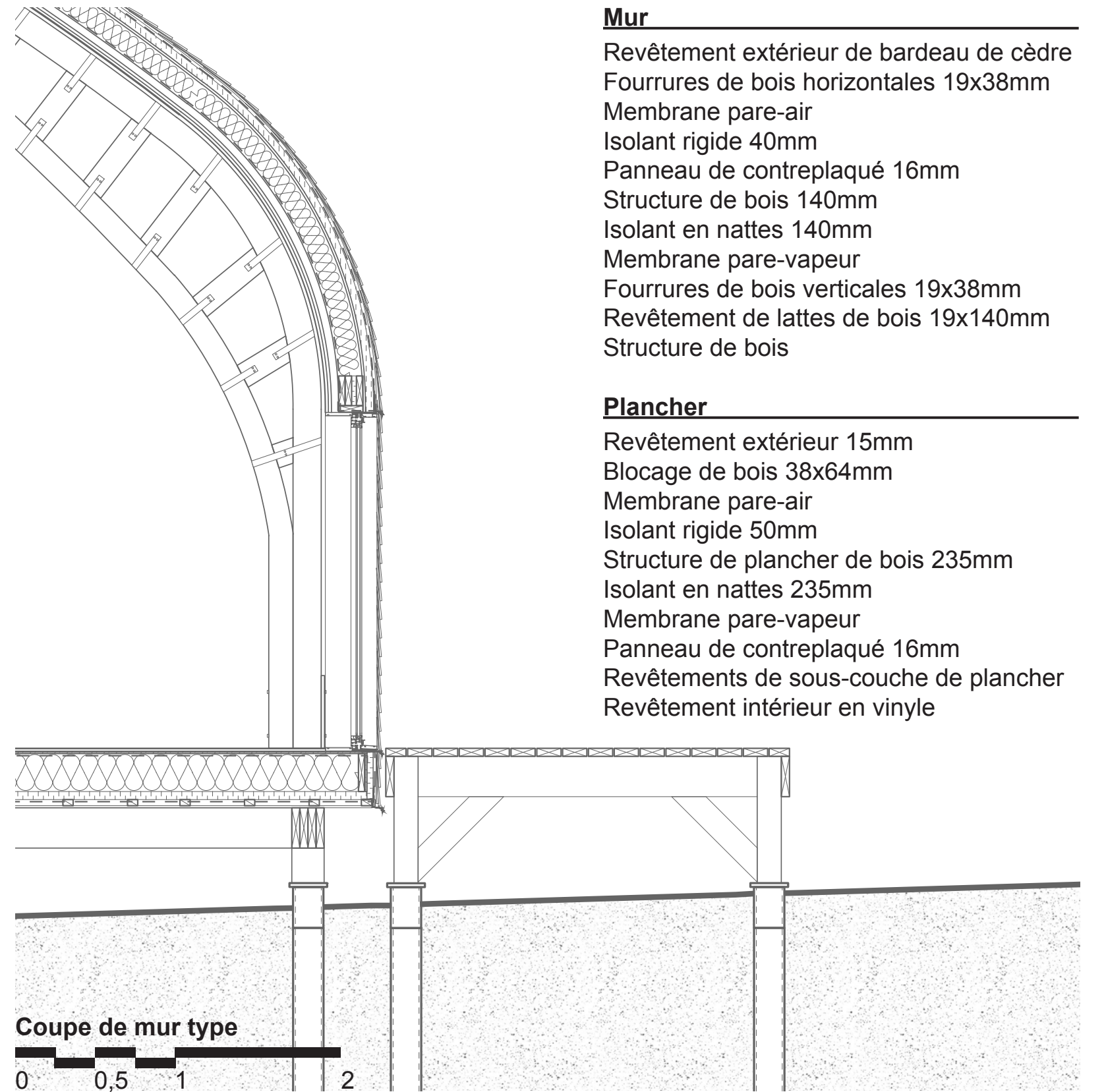
Espace d'exposition
Rangement, Yehonhahk



Axonométrie éclatée - principe structurel



Salle à manger
Rangement, Yehonhahk



Coupe de mur type

- Mur**
- 1. Revêtement extérieur de bardeau de cèdre
 - 2. Fourrures de bois horizontales 19x38mm
 - 3. Membrane pare-air
 - 4. Isolant rigide 40mm
 - 5. Panneau de contreplaqué 16mm
 - 6. Structure de bois 140mm
 - 7. Isolant en nattes 140mm
 - 8. Membrane pare-vapeur
 - 9. Fourrures de bois verticales 19x38mm
 - 10. Revêtement de lattes de bois 19x140mm
 - 11. Structure de bois
- Plancher**
- 1. Revêtement extérieur 15mm
 - 2. Blocage de bois 38x64mm
 - 3. Membrane pare-air
 - 4. Isolant rigide 50mm
 - 5. Structure de plancher de bois 235mm
 - 6. Isolant en nattes 235mm
 - 7. Membrane pare-vapeur
 - 8. Panneau de contreplaqué 16mm
 - 9. Revêtements de sous-couche de plancher
 - 10. Revêtement intérieur en vinyle